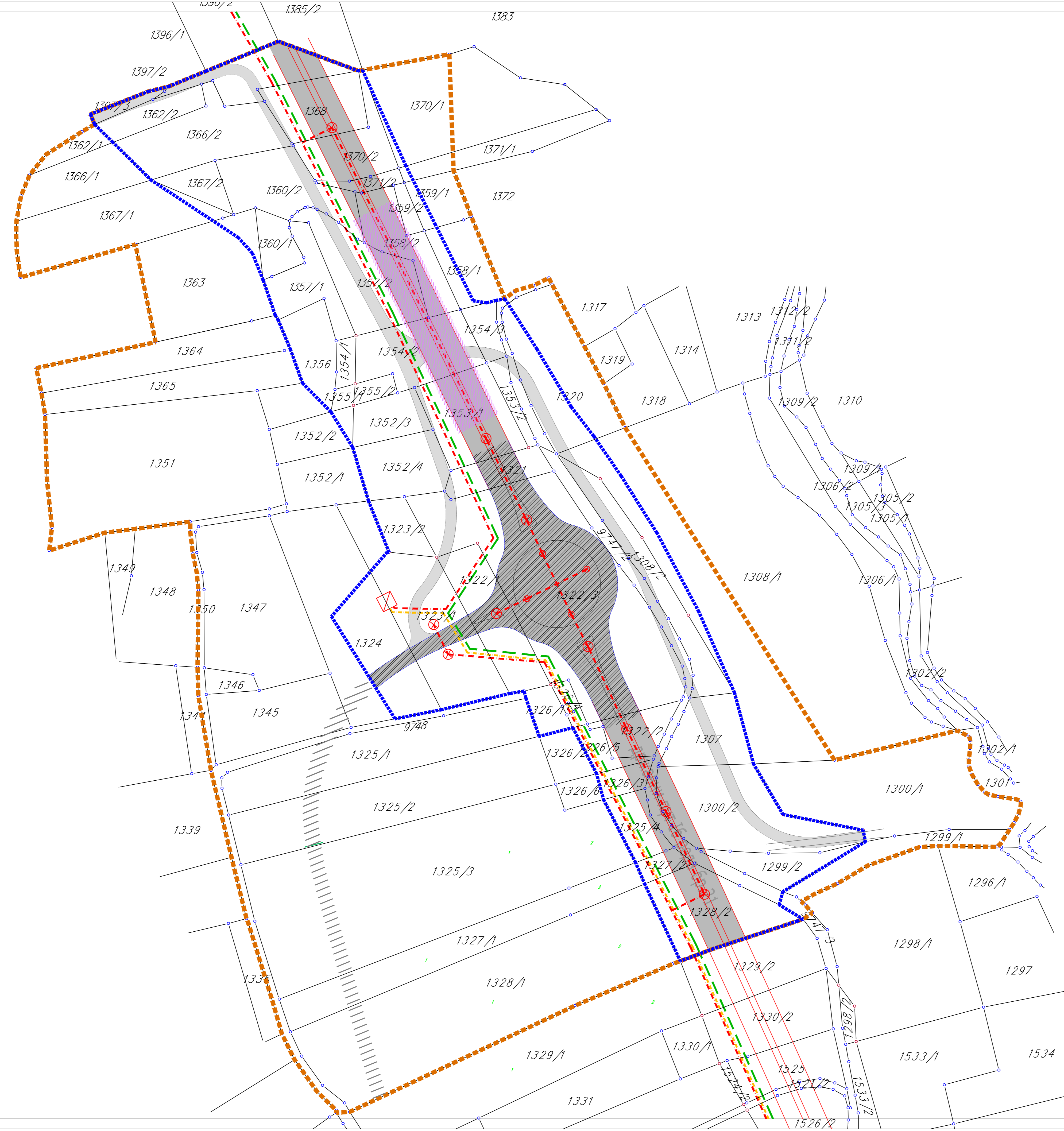
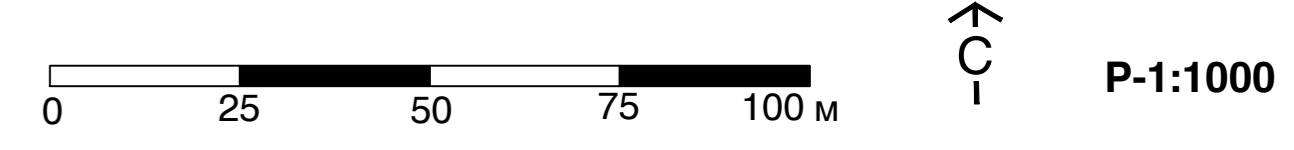


**ПЛАН ДЕТАЉНЕ РЕГУЛАЦИЈЕ
ЗА ПОВРШИНСКУ РАСКРСНИЦУ ВРДНИК НА
ДРЖАВНОМ ПУТУ 16 РЕДА БРОЈ 21,
НОВИ САД - РУМА - ШАБАЦ, У КО ИРИГ**



**ПЛАН МРЕЖЕ И ОБЈЕКТА
ИНФРАСТРУКТУРЕ СА СИНХРОН ПЛАНОМ**

- ПЛАНИРАНИ ДРЖАВНИ ПУТ 16 РЕДА Бр.21
- ДЕНИВЕЛИСАНО УКРШТАЊЕ
- ПОВРШИНСКА РАСКРСНИЦА
- ПРИСТУПНЕ САОБРАЋАЈНИЦЕ
- ПЛАНИРАНИ 20 kV КАБЛ
- ПЛАНИРАНИ 0,4 kV КАБЛ
- ПЛАНИРАНИ ЕК КАБЛ
- ТС 20 / 0,4 kV
- ПЛАНИРАНЕ СВЕТИЉКЕ
- РЕГУЛАЦИОНА ЛИНИЈА ПОВРШИНСКЕ РАСКРСНИЦЕ - ДРЖАВНОГ ПУТА
- ГРАНИЦА ОБУХВАТА ПЛАНА ДЕТАЉНЕ РЕГУЛАЦИЈЕ

НОСИЛАЦ ИЗРАДЕ ПЛАНА	ОПШТИНА ИРИГ ОВЛАШЋЕНО ЛИЦЕ:	<small>Печат и потпис:</small>
ОБРАЂИВАЧ	ЈП "ЗАВОД ЗА УРБАНИЗАМ ВОЈВОДИНЕ" ДИРЕКТОР: ПРЕДРАГ КНЕЖЕВИЋ, дипл.правник ПОМОЋНИК ДИРЕКТОРА: БРАНИСЛАВА ТОПРЕК, дипл.инж.арх.	<small>Печат и потпис:</small>
НАЗИВ ПЛАНА	ПЛАН ДЕТАЉНЕ РЕГУЛАЦИЈЕ ЗА ПОВРШИНСКУ РАСКРСНИЦУ ВРДНИК НА ДРЖАВНОМ ПУТУ 16 РЕДА БРОЈ 21, НОВИ САД - РУМА - ШАБАЦ, У КО ИРИГ	
НАЗИВ КАРТЕ	ПЛАН МРЕЖЕ И ОБЈЕКТА ИНФРАСТРУКТУРЕ СА СИНХРОН ПЛАНОМ	
ОДГОВОРНИ УРБАНИСТА	ЗОРАН КОРДИЋ, дипл.инж.саоб.	<small>Печат и потпис:</small>
САРАДНИЦИ	ЗОРИЦА САНАДЕР, дипл.инж.еле.	
Е- 2697	<small>Размера: 1 : 1 000</small>	<small>Датум: Ноембар 2020.</small>
		<small>Број листа: 2.5.</small>